

Cemprotec 2000-S

Pružná, voděodolná, těsnící páska

Stručný popis

Progresivní, elastická, proti roztržení vysoce odolná, prodyšná, vodotěsná páska.

Použití

Vložení do cementových nátěrů řady CEMPROTEC, poskytuje vysoce flexibilní, nepropustné utěsnění „živých“ trhlin a dilatačních spojů při hydroizolačních aplikacích.

Výhody

- Trvale elastomerní kompozitní páska, poskytuje více než 600 %-ní prodloužení.
- Při použití s produktovou řadou CEMPROTEC, od společnosti Flexcrete, umožňuje rychlou aplikaci.
- Vynikající odolnost proti povětrnostním vlivům, vysoce tolerantní vůči širokému spektru chemikálií.
- Nepropustná pro vodu pod tlakem 10 bar hydrostatického tlaku (100 m vodního sloupce).
- Není toxická, lze použít pro nepřímý kontakt s pitnou vodou.

Kompatibilní nátěry

CEMPROTEC 2000-S lze použít s následujícími cementovými nátěry řady CEMPROTEC od společnosti Flexcrete:

CEMPROTEC cementový nátěr 851
CEMPROTEC E942
CEMPROTEC ELASTIC
CEMPROTEC E-FLOOR
CEMPROTEC E-FLOOR HB

Certifikace

- Flexcrete Technologies Ltd – Prohlášení o vlastnostech v souladu s přílohou III k nařízení EU 305/2011.

Technické údaje

Báze	Elastomerní membrána vložená do výztužné tkaniny
Barva	Bílá
Velikosti	šířka 12cm, délka role 10m šířka 12cm, délka role 50m šířka 20cm, délka role 50m
Tloušťka	0,4mm
Prodloužení	Obvykle 600% (ASTM D-638)
Pohyb ve spoji	Obvykle 100% v šířce spoje
Propustnost	Odolává 10 bar vodního tlaku
Provozní teplota	od -20°C do +90°C

Příprava

Oblasti, které se mají ošetřit, musí být zbaveny veškerého nesourodého materiálu, tj. prachu, oleje, mastnoty, vedlejších produktů koroze a organického růstu. Beton by měl být vyčištěn, aby se odstranily uvolňovací činidla, vytvrzovací sloučeniny a povrchově odloupené části použitím technik mokrého pískování nebo otryskáním vodou nebo ekvivalentních schválených metod. Beton by měl mít minimální pevnost 20 MPa. Podklad musí být zcela nasáklý vodou, ale bez stojící vody.

Základní/penetrační nátěr

Utěsněte podlahy a betonové desky pomocí CEMPROTEC EF PRIMER. Viz příslušný technický list

Aplikace

Před aplikací použijte 25mm širokou maskovací pásku centrálně přes trhliny nebo spáry tak, aby přesahovala min. 20mm přes okraje pásy CEMPROTEC 2000-S. Aplikujte nátěr CEMPROTEC E942 nebo CEMPROTEC 851 štětcem o tloušťce 1mm. Vložte rovnoměrně pásku CEMPROTEC 2000-S a vyhladte štětcem nebo jiným předmětem, aby byla páska rovná a hladká, bez zvlnění. Nechte nátěr stabilizovat a uschnout. Pak aplikujte 1mm cementového nátěru CEMPROTEC k zapouzdření pásy CEMPROTEC 2000-S tak, jak je uvedeno v nákresech. V případech, kde se očekává vysoká míra pohybu doporučujeme použití CEMPROTEC ELASTIC jako vrchního/pečetického nátěru.

Přes dilatační spáry, nechte větší, volnou část pásy tak, aby bylo možno dodržet plánovaný stupeň pohyblivosti spoje. Tam, kde je vyžadována dodatečná ochrana, lze aplikovat další pásku.

Páskování spojů a překrytí

Por vytvoření spojů nebo jejich překrývání, např. při páskových překrytích, použijte 100mm délky samolepícího pruhu vysoko odolné butylové pásy CEMPROTEC 2000 BJT, řezané na šířku. K dosažení plného spojení po celé ploše, použijte tvrdý váleček. Alternativně, připojte druhou délku pásy na vrchní nalepenou pásku aplikací 1mm Flexcrete cementového nátěru s přesahem 100 mm. Tento postup se nepoužívá při použití nátěru CEMPROTEC ELASTIC.

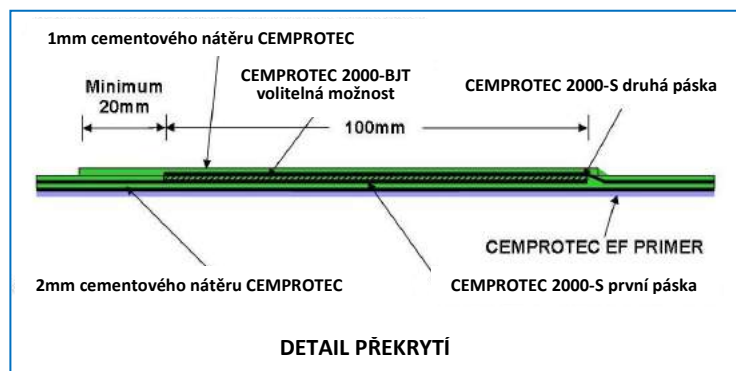
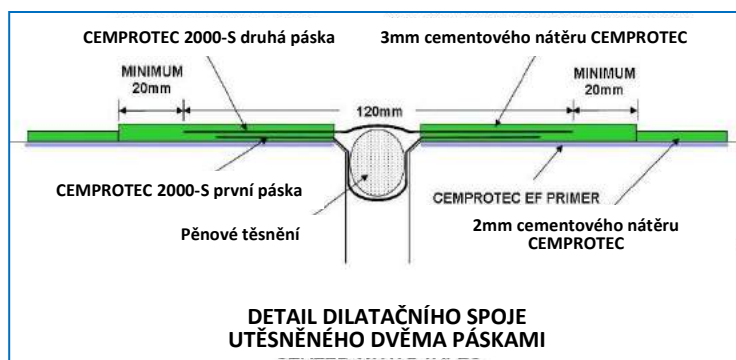
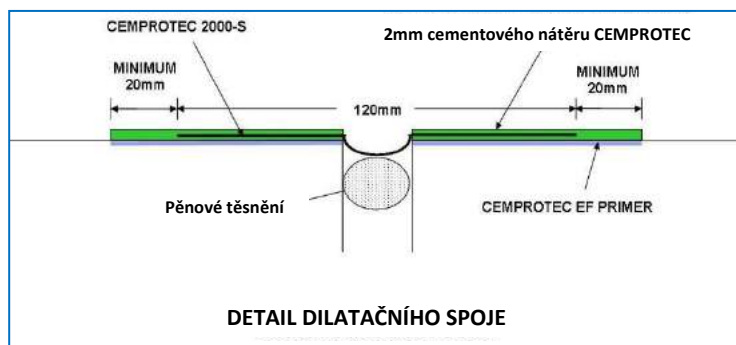
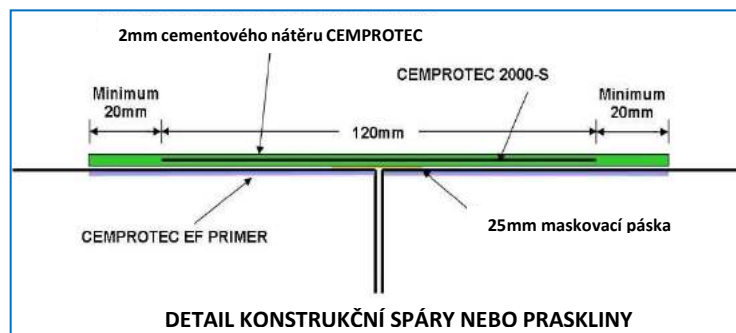
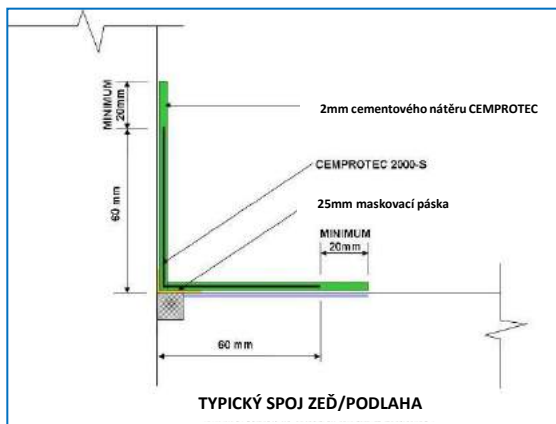
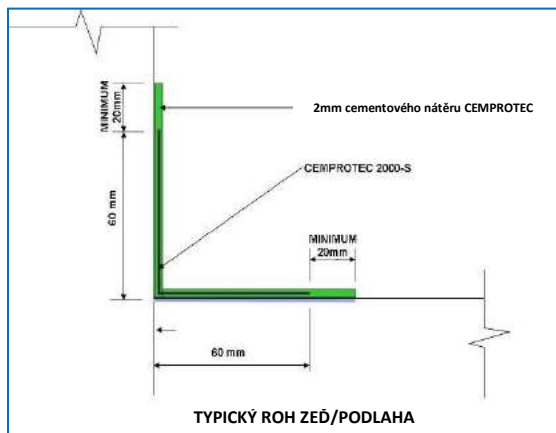
Skladování

Skladujte v suchu v originálním balení.

Zdraví a bezpečnost

Bezpečnostní list je k dispozici na vyžádání.

Nákresy detailů

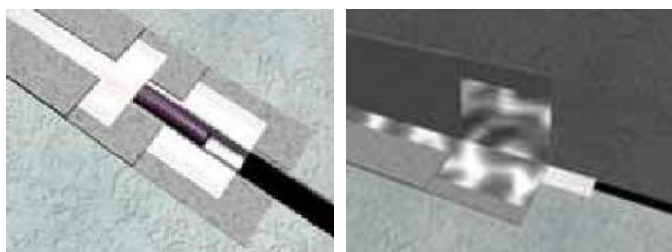


Náčrty detailů



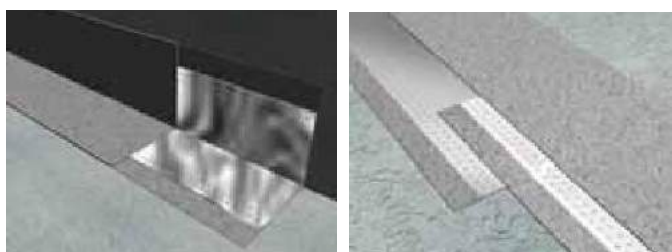
PRASKLINA A KONSTRUKČNÍ SPOJ

DETAIL DILATAČNÍHO SPOJE



DETAIL DVOU PÁSEK PŘES DILATAČNÍ SPOJ

DETAIL SPOJE ROHU A PODLAHY



DETAIL ROHU ZĚD/ PODLAHA

PROPOJENÍ PÁSEK

Tipy k aplikaci

- Pravidelně kontrolujte tloušťku cementového nátěru **CEMPROTEC** během aplikace pomocí měřidla tloušťky mokrého nátěru, které lze dodat od firmy Flexcrete.
- Použijte dostatečný tlak pro protlačení cementového nátěru **CEMPROTEC** přes perforace na okraji pásky, ale tak, aby zůstala vrstva nátěru pod páskou.
- Při ošetřování rohu, odřízněte **CEMPROTEC 2000-S** na požadovanou délku plus dalších 100 mm. Složte tak, aby jste vytvořili uprostřed záhyb. Vytvořte 100 mm řez podél záhybu, abyste vytvořili rovnoměrné překrytí rohů a vložte. Ponechte stabilizovat, před aplikací pásky z opačného směru stejným způsobem.
- Ve vertikálních a stropních aplikacích může **CEMPROTEC 2000-S** vyžadovat dodatečnou podporu, než dojde ke stabilizaci cementového nátěru.
- Při ošetřování dilatačních spár instalujte vlastní tmel, výplň nebo pěnovou těsnící šňůru a pásku vyformujte tak, aby jste ponechali dostatečnou vůli pásky.
- V oblasti silného provozu chraňte exponovaný dilatační spoj upevněním kovové desky na jednu stranu spoje.
- V chladných vlhkých podmínkách může na cementových nátěrech **CEMPROTEC** docházet ke kondenzaci, která má za následek ztmavnutí povrchu a zpomalení tuhnutí.
- Aplikace v chladném počasí (viz samostatného průvodce)
 - $\geq 3^{\circ}\text{C}$ – rostoucí teplota
 - $\geq 5^{\circ}\text{C}$ – klesající teplota
 - Nikdy nepoužívejte Složku A, pokud zmrzla
- Aplikace v horkém počasí (viz samostatného průvodce)
 - Materiál skladujte v chladných podmínkách, abyste maximalizovali jeho životnost.
 - Chraňte zastíněním cementové nátěry **CEMPROTEC** před přímým sluncem.
 - Finální, druhou vrstvu postříkejte **CURING MEMBRANE WB**.
 - Pokud je to možné, vyhněte se aplikacím při extrémních teplotách a pracujte v noci.



FM 41091
EMS 597530
OHS 597351

Quality
Environmental
Health & Safety